



# Geberit ugradbeni vodokotlić

## Sadržaj

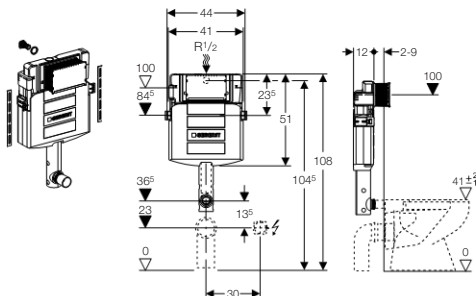
Ugradbeni vodokotlić UP320 . . . . .	1A.2
Ugradbeni vodokotlić UP720 . . . . .	1A.3
Isplavno koljeno za WC . . . . .	1A.4
Priključak vode (priključna cijev, kutni ventil) . . . . .	1A.4
Građevinska zaštita . . . . .	1A.6
Dodatni dijelovi za uljevni ventil . . . . .	1A.7
Izljevni ventil . . . . .	1A.7
Dodatni dijelovi za izljevne ventile . . . . .	1A.9
Bazen izljevnog ventila . . . . .	1A.10
Brtve . . . . .	1A.11
Zamjenske garniture . . . . .	1A.12
Montaža i pričvršćivanje . . . . .	1A.13

# Ugradbeni vodokotlić

Ugradbeni vodokotlić UP320

## Ugradbeni vodokotlić UP320

### Ugradbeni vodokotlić UP320, aktiviranje srijeda



#### Namjena

- Za uporabu sa stojećom i konzolnom WC-školjkom
- Za ugradnju u zid
- Za ugradnju kod renoviranja ili novogradnje

#### Svojstva

- Aktiviranje srijeda
- Dvokoličinsko ispiranje tipkom za aktiviranje Sigma50, Sigma20, Samba ili Bolero
- Jednokoličinsko ispiranje s tipkom za aktiviranje Sigma10
- Start/stop ispiranje s tipkom za aktiviranje Rumba, Mambo ili Tango
- Količina vode za ispiranje može se podesiti
- Ugradbeni vodokotlić za montažu i popravke bez alata
- Zaštitna kutija može se montirati i skratiti bez alata
- Zaštitna kutija štiti servisni otvor od vlage i prljavštine
- Poluge za aktiviranje zvučno izolirane, brzo podesive bez alata
- Ugradbeni vodokotlić potpuno izoliran protiv rošenja
- Priključak vode iza / gore u sredini
- Univerzalni priključak vode, kompatibilan s MeplaFix adapterom, mogućnost montiranja i rukovanja bez alata
- Priključno crijevo uz kutni ventil, može se spojiti bez alata
- Isplavno koljeno, utaknuto
- Pričvrсни kutnik predmontiran

#### Karakteristike proizvoda

Dozvoljeni tlak vodovodne mreže	0,2 - 10 bar
---------------------------------	--------------

Maks. radna temperatura vode	25 °C
Start/stop količina za ispiranje	6 / 7,5 l
Tvornički podešena količina vode za ispiranje	6 i 3 l
Velike količine vode za ispiranje	6 / 7,5 l
Male količine vode za ispiranje	3 - 4 l

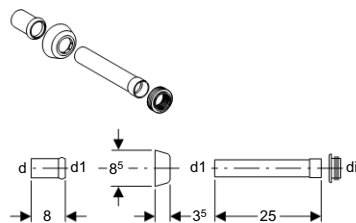
#### Opseg isporuke

- Priključak vode R 1/2" s integriranim kutnim ventilom
- Zaštitna kutija
- Isplavno koljeno sa zaštitnom kutijom
- Zaštitni čep za isplavnu cijev
- 2 čelične trake za pričvršćivanje
- 2 pričvrсна kutnika
- Pričvrсни materijal
- Nije sadržano: Tipka za aktiviranje Danceline / Sigma

#### Informacija za narudžbu

Broj artikla	Kratki naziv artikla
109.300.00.5	Ugradbeni vodokotlić UP320

### Isplavna garnitura za spoj podnog WC-a, d 45 mm



#### Namjena

- Za spajanje podžbuknih isplavnih cijevi s podnim WC-om

#### Karakteristike proizvoda

Materijal	PVC
-----------	-----

#### Opseg isporuke

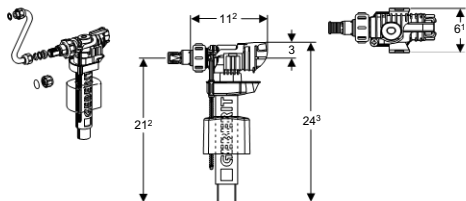
- Priključna brtva

#### Informacija za narudžbu

Broj artikla	dØ	d1Ø	diØ	Boja
118.026.11.1	45	40	44	alpin bijela



### Impuls380 uljevni ventil za ugradbeni vodokotlić



#### Namjena

- Za punjenje vodokotlića
- Za primjenu s obrađenom vodom (kišnicom), kad je umetnut filterski sistem
- Za primjenu s morskom vodom (dijelovi od mesinga moraju biti otporni na odcinčavanje)
- Za primjenu s čistom pitkom vodom
- Za ugradnju u ugradbeni vodokotlić
- Nije pogodno za primjenu s vodom povišenog sadržaja klora (bazeni, itd.)
- Nije pogodno za primjenu sredstava za čišćenje, dezinfekciju i bojanje u vodokotliću (dodatne informacije kod tvrtke Geberit)

#### Svojsva

- Visina punjenja podesiva
- Ventil otvara nakon opadanja razine vode od 20 mm

#### Karakteristike proizvoda

Temperatura tijekom skladištenja maks.	40 °C
Maks. radna temperatura vode	25 °C
Količina protoka kod 0,5 bara	0,07 l/s
Količina protoka kod 3 bara	0,19 l/s
Nivo buke kod 3 bara	12 dB(A)
Nivo buke kod 5 bara	18 dB(A)
Dozvoljeni tlak vodovodne mreže	0,1 - 10 bar
Hidraulički udar kod 6 bara	+1 bar

#### Opseg isporuke

- Adapter
- Spojni element s konusnim navojem
- Spojna cijev

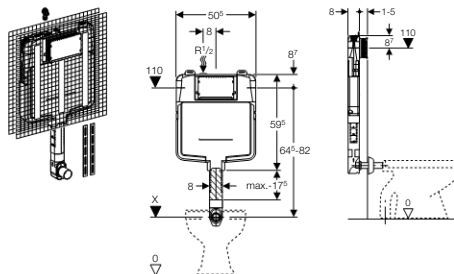
#### Informacija za narudžbu

Broj artikla	Kratki naziv artikla
240.705.00.1	Uljevni ventil Impuls380

### Ugradbeni vodokotlić UP720

UP720 6l / GISA

NOVO



#### Namjena

- Za primjenu u masivnoj konstrukciji
- Za uporabu sa stajaćom WC školjkom
- Za ugradnju u zid

#### Svojsva

- Ugradbeni vodokotlić potpuno izoliran protiv rošnja
- UP720 ugradbeni vodokotlić sa čeonim aktiviranjem
- Ugradbeni vodokotlić za montažu i popravke bez alata
- Zaštitna kutija može se montirati i skratiti bez alata
- Priključno crijevo uz kutni ventil, može se spojiti bez alata
- Dvokoličinsko ispiranje tipkom za aktiviranje Sigma50, Sigma20, Samba ili Bolero
- Start/stop ispiranje s tipkom za aktiviranje Rumba, Mambo ili Tango
- Jednokoličinsko ispiranje s tipkom za aktiviranje Sigma10
- Isplavno koljeno, utaknuto
- Količina vode za ispiranje može se podesiti
- Priključak vode gore, bočno pomaknuto na lijevu stranu
- Isplavno koljeno može se pomaknuti prema gore 2 cm i prema dolje 1 cm

#### Karakteristike proizvoda

Dozvoljeni tlak vodovodne mreže	0,1 - 10 bar
Maks. radna temperatura vode	25 °C
Tvornički podešena količina vode za ispiranje	6 i 3 l
Velike količine vode za ispiranje	6 / 9 l
Mala količina ispiranja	3 l

## Ugradbeni vodokotlić

Isplavno koljeno za WC / Priključak vode

### Opseg isporuke

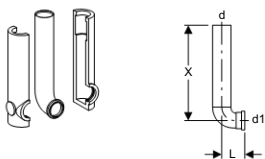
- Priključak vode R 1/2" s prstenom adaptera (kompatibilan s MeplaFix adapterom)
- Zaštitna kutija
- Priključeno isplavno koljeno s vodicom
- Rabić mrežica
- Pričvrtni materijal
- 2 čelične trake za pričvršćivanje
- Isplavna cijev  $\varnothing$  45 mm
- Zaštitni čep za isplavnu cijev
- Nije sadržano: Tipka za aktiviranje

### Informacija za narudžbu

Broj artikla	Kratki naziv artikla
109.771.00.1	U gradbeni vodokotlić - tanki

## Isplavno koljeno za WC

Isplavno koljeno, PE, jednodjelno



### Namjena

- Za spajanje ugradbenih vodokotlića s WC školjkom

### Karakteristike proizvoda

Materijal	PE
-----------	----

### Opseg isporuke

- Zaštitni čep
- Izolacijska obloga

### Informacija za narudžbu

Broj artikla	d $\varnothing$	d1 $\varnothing$	X	L	Boja
119.652.16.1	56	45	29	7	crn

## Priključak vode (priključna cijev, kutni ventil)

Priključna cijev za UP300 ugradbeni vodokotlić



### Informacija za narudžbu

Broj artikla	Kratki naziv artikla
240.921.00.1	Gibljava priključna cijev za UP300, matica 3/8"

Priključna cijev za ugradbeni vodokotlić UP200



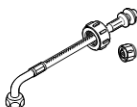
### Namjena

- Za uporabu s ugradbenim vodokotlićem UP200 s aktiviranjem odozgo/sprijeda

### Informacija za narudžbu

Broj artikla	Kratki naziv artikla
240.329.00.1	Priključna cijev za ugradbeni vodokotlić, UP200

Priključna cijev za ugradbeni vodokotlić s aktiviranjem odozgo

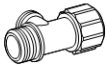


### Informacija za narudžbu

Broj artikla	Kratki naziv artikla
240.321.00.1	Priključna cijev za ugradbeni vodokotlić, aktiviranje odozgo



### Kutni ventil za ugradbeni vodokotlić



#### Informacija za narudžbu

Broj artikla	Kratki naziv artikla
216.599.00.1	Kutni ventil ugradbenog vodokotlića

### Kutni ventil za UP300 ugradbeni vodokotlić



#### Namjena

- Za korištenje s UP300 ugradbenim vodokotlićima

#### Informacija za narudžbu

Broj artikla	Kratki naziv artikla
240.177.00.1	Kutni ventil ugradbenog vodokotlića, komplet

### Kutni ventil za UP200/UP320 ugradbeni vodokotlić



#### Namjena

- Za korištenje s UP200 ugradbenim vodokotlićima
- Za korištenje s UP320 ugradbenim vodokotlićima

#### Informacija za narudžbu

Broj artikla	Kratki naziv artikla
240.269.00.1	Kutni ventil ugradbenog vodokotlića UP200 / UP320

### Kontra matica



#### Namjena

- Za korištenje s UP300 ugradbenim vodokotlićima
- Za korištenje s UP200 ugradbenim vodokotlićima

#### Informacija za narudžbu

Broj artikla	Kratki naziv artikla
240.623.00.1	Kontra matica kutnog ventila za UP200 / UP300

### Kontra matica kutnog ventila za UP320 ugradbeni vodokotlić



#### Informacija za narudžbu

Broj artikla	Kratki naziv artikla
241.857.00.1	Kontra matica kutnog ventila za UP200 / UP300

### Kotačić kutnog ventila UP200



#### Namjena

- Za korištenje s UP200 ugradbenim vodokotlićima

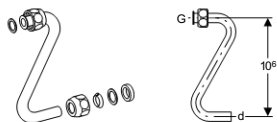
#### Informacija za narudžbu

Broj artikla	Kratki naziv artikla
240.347.00.1	Kotačić kutnog ventila za UP200

# Ugradbeni vodokotlić

Građevinska zaštita

## Spojna cijev za Impuls380 uljevni ventil



### Informacija za narudžbu

Broj artikla	dØ	G
240.710.00.1	10	3/8

## Ojačana spojna cijev za UP200 ugradbeni vodokotlić



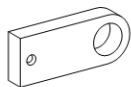
### Namjena

- Za korištenje s UP200 ugradbenim vodokotlićima

### Informacija za narudžbu

Broj artikla	Kratki naziv artikla
240.629.00.1	Armirana spojna cijev za UP200

## Matica za učvršćenje



### Informacija za narudžbu

Broj artikla	Kratki naziv artikla
889.246.00.1	Matica za učvršćenje

## Set brtvi armiranog crijeva

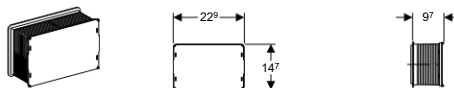


### Informacija za narudžbu

Broj artikla	Kratki naziv artikla
240.922.00.1	Set brtvi armiranog crijeva

## Građevinska zaštita

### Građevinska zaštita, komplet



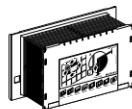
### Namjena

- Za korištenje s UP300 ugradbenim vodokotlićima

### Informacija za narudžbu

Broj artikla	Kratki naziv artikla
240.931.00.1	Građevinska zaštita za UP300

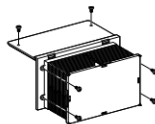
### Građevinska zaštita, komplet za UP320 ugradbeni vodokotlić



### Informacija za narudžbu

Broj artikla	Kratki naziv artikla
241.826.00.1	Građevinska zaštita za UP320

### Građevinska zaštita ugradbenog vodokotlića UP200



### Namjena

- Za uporabu s ugradbenim vodokotlićem UP200 s aktiviranjem odozgo/sprijeđa

### Informacija za narudžbu

Broj artikla	Kratki naziv artikla
240.172.00.1	Građevinska zaštita za ugradbeni vodokotlić UP200



## Dodatni dijelovi za uljevni ventil

### Set brtvi za Impuls350 uljevni ventil



#### Informacija za narudžbu

Broj artikla	Kratki naziv artikla
240.182.00.1	Set brtvi za Impuls350

### Set brtvi za Impuls380 uljevni ventil



#### Informacija za narudžbu

Broj artikla	Kratki naziv artikla
240.771.00.1	Set brtvi za Impuls380

### Kopča za učvršćenje



#### Namjena

- Za korištenje s UP300 ugradbenim vodokotlićima

#### Informacija za narudžbu

Broj artikla	Kratki naziv artikla
240.923.00.1	Pričvršni držač za uljevni ventil UP300

### Kontra matica uljavnog ventila 3/8"



#### Informacija za narudžbu

Broj artikla	Kratki naziv artikla
891.196.00.1	Protumatica G 3/8"

## Izljevni ventil

### Izljevni ventil Univerzal za ugradbeni vodokotlić



#### Informacija za narudžbu

Broj artikla	Kratki naziv artikla
240.114.00.1	Izljevni ventil ugradbenog vodokotlića Univerzal

### Dvokoličinski izljevni ventil ugradbenog vodokotlića, UP200



#### Namjena

- Za uporabu s ugradbenim vodokotlićem UP200 s aktiviranjem odozgo/sprijeđa

#### Svojstva

- Dvokoličinsko ispiranje

#### Informacija za narudžbu

Broj artikla	Kratki naziv artikla
240.122.00.1	2-količinski izljevni ventil ugradbenog vodokotlića, UP200

## Ugradbeni vodokotlić

Izljevni ventil

### Dvokoličinski izljevni ventil UP200 ugradbenog vodokotlića



#### Namjena

- Za korištenje s UP200 ugradbenim vodokotlićima

#### Svojstva

- Dvokoličinsko ispiranje

#### Informacija za narudžbu

Broj artikla	Kratki naziv artikla
240.638.00.1	2-količinski izljevni ventil ugradbenog vodokotlića UP200

### Dvokoličinski izljevni ventil UP200 ugradbenog vodokotlića



#### Namjena

- Za korištenje s UP200 ugradbenim vodokotlićima

#### Svojstva

- Dvokoličinsko ispiranje

#### Informacija za narudžbu

Broj artikla	Kratki naziv artikla
240.637.00.1	2-količinski izljevni ventil ugradbenog vodokotlića UP200

### Izljevni ventil UP300 ugradbenog vodokotlića



#### Namjena

- Za korištenje s UP300 ugradbenim vodokotlićima

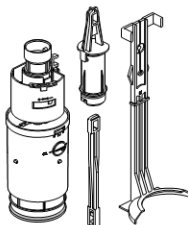
#### Svojstva

- Dvokoličinsko ispiranje

#### Informacija za narudžbu

Broj artikla	Kratki naziv artikla
240.622.00.1	2-količinski izljevni ventil ugradbenog vodokotlića UP300

### Dvokoličinski izljevni ventil ugradbenog vodokotlića 110.800



#### Svojstva

- Dvokoličinsko ispiranje

#### Informacija za narudžbu

Broj artikla	Kratki naziv artikla
240.501.00.1	2-količinski izljevni ventil ugradbenog vodokotlića 110.800



Dvokoličinski izljevni ventil, komplet s bazenom, za ugradbeni vodokotlić



### Informacija za narudžbu

Broj artikla	Kratki naziv artikla
240.924.00.1	2-količinski izljevni ventil ugradbenog vodokotlića, s bazenom

Dvokoličinski izljevni ventil, komplet s bazenom, za UP320 ugradbeni vodokotlić



### Informacija za narudžbu

Broj artikla	Kratki naziv artikla
241.858.00.1	2-količinski izljevni ventil ugradbenog vodokotlića UP320, s bazenom

### Dodatni dijelovi za izljevne ventile

Podizač manje količine, za UP300 ugradbeni vodokotlić



#### Namjena

- Za ugradnju u ugradbeni vodokotlić

### Informacija za narudžbu

Broj artikla	Kratki naziv artikla
240.927.00.1	Podizač manje količine za UP300

Podizač manje količine, za 110.800 ugradbeni vodokotlić



### Informacija za narudžbu

Broj artikla	Kratki naziv artikla
240.508.00.1	Podizač manje količine za 110.800

Držač garniture izljevnog ventila, ugradbeni vodokotlić, UP200



#### Namjena

- Za uporabu s ugradbenim vodokotlićem UP200 s aktiviranjem odozgo/sprijeda

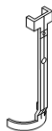
### Informacija za narudžbu

Broj artikla	Kratki naziv artikla
240.695.00.1	Držač izljevnog ventila uz ugradbeni vodokotlić UP200

## Ugradbeni vodokotlić

Bazen izljevog ventila

Držač garniture izljevog ventila, ugradbeni vodokotlić, aktiviranje odozgo



### Informacija za narudžbu

Broj artikla	Kratki naziv artikla
240.072.00.1	Držač izljevog ventila za ugradbeni vodokotlić, aktiviranje odozgo

Držač garniture izljevog ventila Impuls



### Informacija za narudžbu

Broj artikla	Kratki naziv artikla
240.506.00.1	Držač garniture izljevog ventila Impuls

## Bazen izljevog ventila

Bazen izljevog ventila s brtvom za ugradbeni vodokotlić UP200



### Namjena

- Za korištenje s UP200 ugradbenim vodokotlićima

### Informacija za narudžbu

Broj artikla	Kratki naziv artikla
240.500.00.1	Bazen izljevog ventila UP200

Bazen izljevog ventila za UP300 ugradbeni vodokotlić



### Namjena

- Za korištenje s UP300 ugradbenim vodokotlićima

### Informacija za narudžbu

Broj artikla	Kratki naziv artikla
240.928.00.1	Bazen izljevog ventila za UP300



## Bazen izljevnog ventila za UP320 ugradbeni vodokotlić



## Informacija za narudžbu

Broj artikla	Kratki naziv artikla
241.859.00.1	Bazen izljevnog ventila za UP320, komplet

## Bazen izljevnog ventila ugradbenog vodokotlića, ugrađeni 1970-1974



## Namjena

- Za ugradnju u ugradbeni vodokotlić

## Informacija za narudžbu

Broj artikla	Kratki naziv artikla
240.187.00.1	Bazen izljevnog ventila

## Bazen izljevnog ventila za ugradbeni vodokotlić



## Namjena

- Za ugradnju u ugradbeni vodokotlić

## Informacija za narudžbu

Broj artikla	Boja
215.348.11.1	alpin bijela

## Brtve

## Profilna brtva bazena



## Informacija za narudžbu

Broj artikla	Kratki naziv artikla
240.282.00.1	Profilna brtva bazena

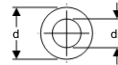
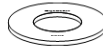
## Profilna brtva bazena UP320



## Informacija za narudžbu

Broj artikla	Kratki naziv artikla
241.868.00.1	Profilna brtva bazena od 2008

## Ravna brtva izljevnog ventila



## Informacija za narudžbu

Broj artikla	dØ	diØ
816.179.00.1	58	32
816.418.00.1	63	32
891.015.00.1	63	23

## Profilna brtva bazena



## Informacija za narudžbu

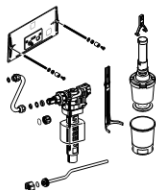
Broj artikla	Kratki naziv artikla
894.082.00.1	Profilna brtva bazena

# Ugradbeni vodokotlić

Zamjenske garniture

## Zamjenske garniture

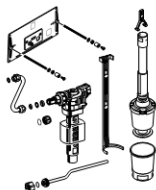
Zamjenska garnitura ugradbenog vodokotlića model 15.000, proizvodnje 1965-67



### Informacija za narudžbu

Broj artikla	Kratki naziv artikla
215.420.00.1	Zamjenska garnitura za ugradbeni vodokotlić model 15.000

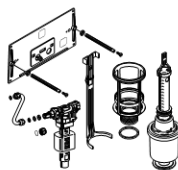
Zamjenska garnitura ugradbenog vodokotlića model 16.000, proizvodnje 1965-1973



### Informacija za narudžbu

Broj artikla	Kratki naziv artikla
215.421.00.1	Zamjenska garnitura za ugradbeni vodokotlić model 16.000

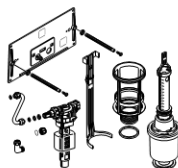
Zamjenska garnitura ugradbenog vodokotlića model 10.500, proizvodnje 1970-1973



### Informacija za narudžbu

Broj artikla	Kratki naziv artikla
215.422.00.1	Zamjenska garnitura za ugradbeni vodokotlić model 10.500

Zamjenska garnitura ugradbenog vodokotlića model 10.600, proizvodnje 1967-1973

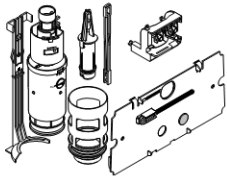


### Informacija za narudžbu

Broj artikla	Kratki naziv artikla
215.423.00.1	Zamjenska garnitura za ugradbeni vodokotlić model 10.600



### Zamjenska garnitura Impuls ugradbenog vodokotlića



#### Namjena

- Za prebacivanje iz start/stop ispiranja na dvokoličinsko ispiranje
- Za uporabu kod ugradbenog vodokotlića od godine proizvodnje 1988 - 1997
- Za uporabu kod ugradbenog vodokotlića s aktiviranjem sprijeda

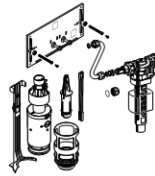
#### Opseg isporuke

- Zaštitna ploča
- Izljevni ventil
- Ležaj poluga za aktiviranje
- Držač izljevnog ventila
- Bazen

#### Informacija za narudžbu

Broj artikla	Kratki naziv artikla
240.515.00.1	Zamjenska garnitura Impuls

### Zamjenska garnitura ugradbenog vodokotlića, model Twico, proizvodnje 1978-1987



#### Namjena

- Za uporabu kod ugradbenog vodokotlića od godine proizvodnje 1978 - 1987
- Za prebacivanje iz start/stop ispiranja na dvokoličinsko ispiranje
- Za uporabu kod ugradbenog vodokotlića s aktiviranjem sprijeda

#### Opseg isporuke

- Zaštitna ploča
- Izljevni ventil
- Ležaj poluga za aktiviranje
- Držač izljevnog ventila
- Bazen

#### Informacija za narudžbu

Broj artikla	Kratki naziv artikla
240.835.00.1	Zamjenska garnitura Twico

### Montaža i pričvršćivanje

#### Povratna opruga tipke za aktiviranje



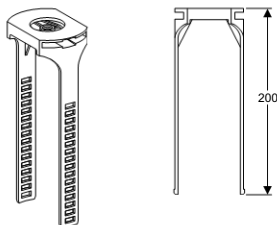
#### Informacija za narudžbu

Broj artikla	Kratki naziv artikla
813.514.00.1	Opruga tipke za aktiviranje

## Ugradbeni vodokotlić

Montaža i pričvršćivanje

### Učvršćenje poklopca za izljevni ventil Impuls240



#### Informacija za narudžbu

Broj artikla	Kratki naziv artikla
240.159.00.1	Učvršćenje poklopca izljevnog ventila Impuls240

### Obrtaj kutnog ventila, ugradbeni vodokotlić



#### Namjena

- Za korištenje s UP300 ugradbenim vodokotlićima
- Za korištenje s UP200 ugradbenim vodokotlićima

#### Informacija za narudžbu

Broj artikla	Kratki naziv artikla
240.925.00.1	Obrtaj kutnog ventila UP300 / UP200

### Obrtaj kutnog ventila, UP200 ugradbeni vodokotlić



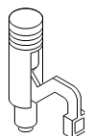
#### Namjena

- Za korištenje s UP200 ugradbenim vodokotlićima

#### Informacija za narudžbu

Broj artikla	Kratki naziv artikla
240.298.00.1	Obrtaj kutnog ventila UP200

### Poluga za pražnjenje keramičkog vodokotlića



#### Informacija za narudžbu

Broj artikla	Kratki naziv artikla
813.739.00.1	Poluga za pražnjenje keramičkog vodokotlića

### Zastojni uložak ugradbenog vodokotlića



#### Namjena

- Za uporabu s ugradbenim vodokotlićima
- Za uporabu s dvokoličinskim ispiranjem

#### Informacija za narudžbu

Broj artikla	Kratki naziv artikla
240.476.00.1	Zastojni uložak ugradbenog vodokotlića

### Cijevna obujmica



#### Informacija za narudžbu

Broj artikla	Kratki naziv artikla
240.190.00.1	Cijevna obujmica izljevnog koljena